

Formas de aplicación



# EQUIPOS PORTÁTILES Y SISTEMAS FIJOS MONITORES de AGUA/ ESPUMA



Tornay & Mori S.A.  
División Incendio

ANGUS  
FIRE



# Eductores de línea portátiles - Uniductor



- ¡Diseño nuevos y único!
- **Universal Inductor**
- Ajustes para: 3, 3AR, 6, 6AR con gran precisión
- Presionar y girar
- Modelos UNI para 225 y 450 litros/ minuto

ANGUS  
FIRE



# Lanzas de baja y media expansión



- Para caudales de: 225, 450 ó 900 litros/ minuto
- Lanzas autoinductoras de 225 y 450
- Tiro máximo y calidad espuma óptima.
- Lanza B225 tipo “Blabbermouth”
- Lanzas de media expansión de 225 y 450 litros/ minuto
- Acción/cobertura rápida
- Mínimo uso de agua
- Baja presión de operación
- Inundación completa
- Supresión de vapor

**ANGUS  
FIRE**



# Generadores de alta expansión



- Turbex Mk2
- 200 m<sup>3</sup>/min
- Concentrado "Expandol"
- Turbina hidráulica y ventilador
- Sistema de bypass de agua
- Mini Turbex

ANGUS  
FIRE



# AF120 Mk2 Unidad móvil de espuma



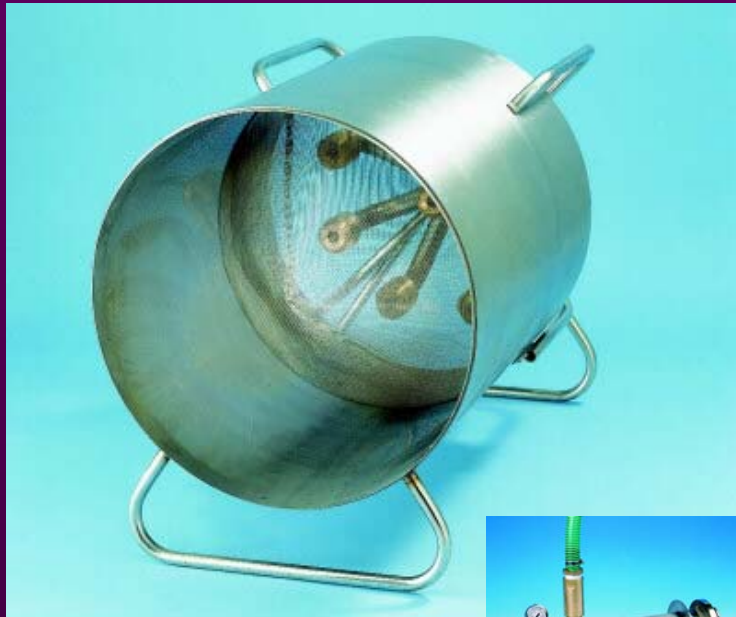
- Diseño novedoso, práctico, liviano y de fácil manipulación
- Fácil conexión y operación
- Tiempos respuesta mínimos
- Opciones equipamiento
- Nueva versión AF150 litros

**ANGUS  
FIRE**





# Vertedor Anderson



- Protección semifija de fosos
- Flexible y económico
- Espuma media expansión
- 3 modelos: de 600/1200/1800 litros/minuto
- Proporcionadores Anderson

ANGUS  
FIRE



# Inductores fijos en línea y generadores de contrapresión



- Caudal constante
- 6 modelos calibrados en fábrica
- De 65 a 4000 lt/min.
- Presión entrada de 4 a 16 Bar
- Inducción de 1 al 6%
- Inyección bajo superficie
- Ratio expansión de 2 a 4:1
- Contrapresión de hasta un 40% de la presión de agua
- 9 modelos: de 225 a 5000 lt/min.

ANGUS  
FIRE



# Cámaras sellado anular y espuma TPS Mk3



- Generador y vertedor integrados
- 2 modelos de 54 a 684 lt/min. calibrados en fábrica
- Minimiza efectos de viento meteorológico y viento térmico

- Equipo integrado de generador, vertedor y sellado gases
- Placa deflectora integrada
- Sistema descarga tipo mariposa
- Mantenimiento sin descarga sobre el tanque
- 4 modelos de 75 a 3300 lt/min.



**ANGUS  
FIRE**





# Vertedor de media expansión y alta expansión



- Seguridad mejorada
- Vertido suave
- Ligero, robusto y compacto
- 3 models (MEX 600/1200/1800)
- De 465 a 1970 lt/min.

- Salas máquinas buques y áreas confinadas. Hangares, túneles y depósitos
- Sustituye sistemas de gases y agua pulverizada

**ANGUS  
FIRE**



# Rociadores agua/espuma



- Abiertos, aspirados
- Propiedades óptimas espuma
- Descarga en aerosol
- Varios modelos (6,5 l/m<sup>2</sup>/min - 4,1 l/m<sup>2</sup>/min.
- Ideales para anillos de refrigeración de tanques, protección en la base y en zonas de carga



**ANGUS  
FIRE**



# Proporcionadores de presión equilibrada, descarga puntual y flujo variable

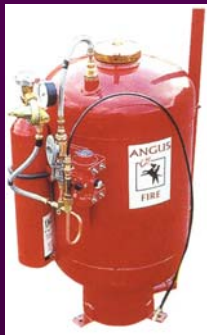


- Proporcionadores de caudal variable los cuales equilibran la presión de agua y concentrado de espuma
- 5 modelos desde 220 a 22,000 litros/ minuto
- 5 tamaños de tanque (desde 450 a 4,500 litros) con membrana ó válvulas de balance.
- Los sistemas de descarga puntual detectan y extinguen incendios en las juntas con un vertido restringido a la zona afectada
- Los proporcionadores WASP de flujo variable poseen sistemas de rociadores agua/ espuma húmedos de gran precisión
- Utilizan tanque membrana y Alcoseal 3/3 en caudales muy bjos, lo que asegura daños mínimos por efecto del agua y contaminación

**ANGUS  
FIRE**



# Foamhawk y Soucerer



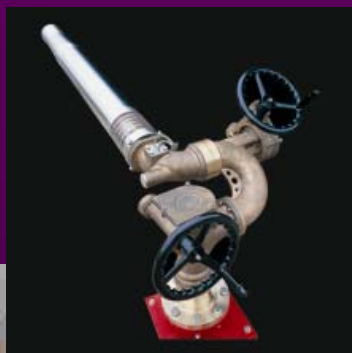
- Sistemas de rociadores automáticos portátiles
- Ideales para cubrir áreas y productos peligrosos
- Espuma premezclada
- Detectores UV/IR

**ANGUS  
FIRE**





# Gama Monitores fijos Streamline y de gran alcance



- Monitores manuales, con volante, automáticos oscilantes, a control remoto (hidráulico, electrohidráulico o eléctricos) con alcances de tiro hasta 75 m.

- Presión de trabajo hasta 16 bar

- Aptos para offshore

- Nuevas boquillas de 3800 lt/min.

- Nuevos cañones de 6000 y 7500 lt/min.

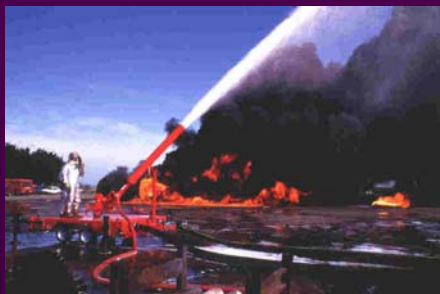


**ANGUS  
FIRE**





# Monitores portátiles



- Monitores portátil GR1 ultraliviano, compacto, muy estable y bajo mantenimiento
- Monitor “Titán” de fácil ajuste y operación
- 4,500 lt/min a 10 bar
- 95% espuma a 20 metros de altura y 30 metros de distancia
- Requiere 2 tramos de manguera de 4” y 15 m de tubo aspiración
- Monitor “Colossus” con cañon, trailer y bomba de gran capacidad para usar con espuma aspirada FP70
- 15,000 lt/min. a 8 bar
- “Mega Colossus” 40,000 lt/min. a 7 bar

ANGUS  
FIRE



# Equipos portátiles



- Equipo integrado que solo requiere acoplar una manguera de agua
- Autoeductor regulable manualmente
- Porta solo el concentrado
- Trabaja en una amplia gama de presiones
- Posee tres aplicadores
- Posibilidades de incorporar accesorios

**ANGUS  
FIRE**



# A quién pedir

- **TORNAY & MORI S.A.**
- **Juan M<sup>a</sup> Gutiérrez 3615**
- **Tel. (0985 2) 3096752\***
- **Fax. 305 4491**
- **Pregunte por: Edgardo Menéndez**
- **Representante de Ventas Equipos Especiales**
- **Cel. (09) 964 2529**
- **Correo Electrónico: [ermg49@adinet.com.uy](mailto:ermg49@adinet.com.uy)**

**ANGUS  
FIRE**

